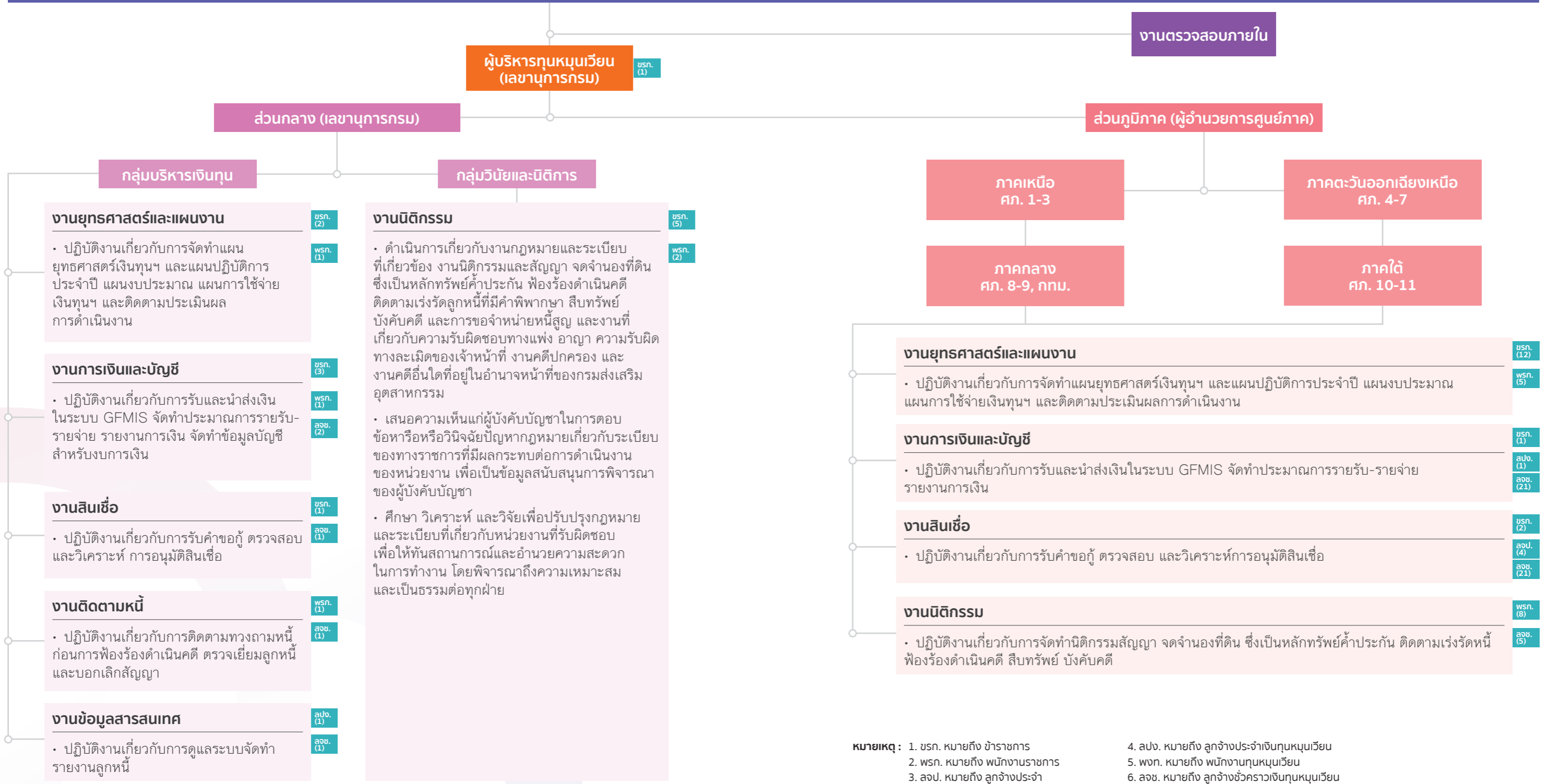


โครงสร้างการบริหาร

เงินกองทุนเวียนเพื่อการส่งเสริมอาชีพอุตสาหกรรมในครอบครัวและหัตถกรรมไทย

คณะกรรมการบริหารเงินกองทุนเวียนเพื่อการส่งเสริม อาชีพอุตสาหกรรมในครอบครัวและหัตถกรรมไทย



หมายเหตุ : 1. ยสก. หมายถึง ข้าราชการ
2. พสก. หมายถึง พนักงานราชการ
3. ลจช. หมายถึง ลูกจ้างประจำ
4. ลปง. หมายถึง ลูกจ้างประจำเงินกองทุนเวียน
5. พงท. หมายถึง พนักงานกองทุนเวียน
6. ลจช. หมายถึง ลูกจ้างชั่วคราวเงินกองทุนเวียน