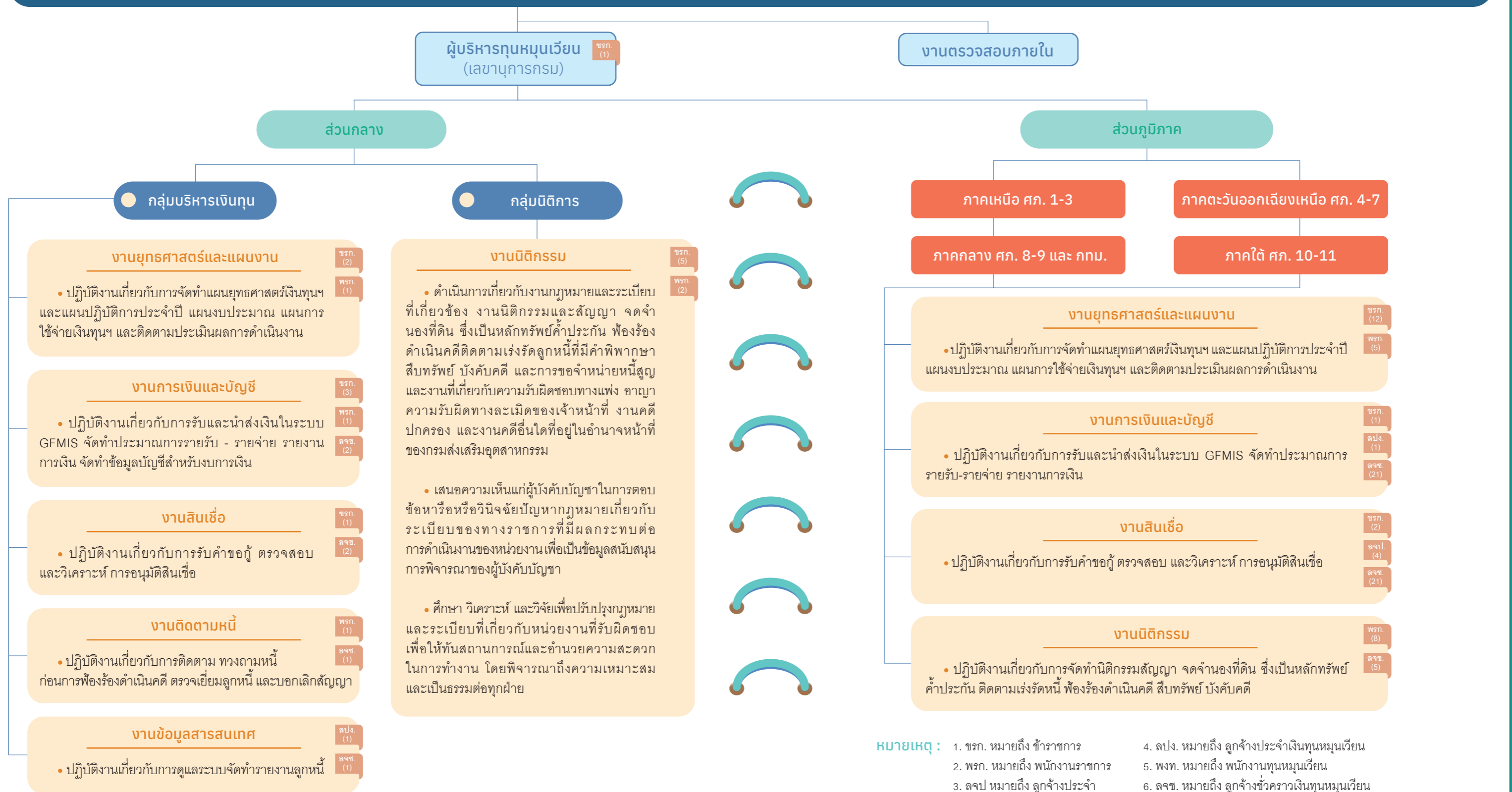


โครงสร้างการบริหารเงินทุนหมุนเวียนเพื่อการส่งเสริม

อาชีพอุตสาหกรรมในครอบครัวและหัตถกรรมไทย

คณะกรรมการบริหารเงินทุนหมุนเวียนเพื่อการส่งเสริม

อาชีพอุตสาหกรรมในครอบครัวและหัตถกรรมไทย



- หมายเหตุ :**
- 1. ขรก. หมายถึง ข้าราชการ
 - 2. พวก. หมายถึง พนักงานราชการ
 - 3. ลจช. หมายถึง ลูกจ้างประจำ
 - 4. ลปง. หมายถึง ลูกจ้างประจำเงินหมุนเวียน
 - 5. พงท. หมายถึง พนักงานทุนหมุนเวียน
 - 6. ลจช. หมายถึง ลูกจ้างชั่วคราวเงินหมุนเวียน